

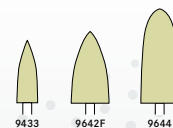
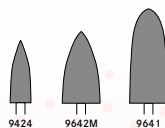
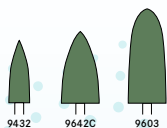
Compás | Pulidores para el laboratorio dental

Recomendación para el uso de pulidores en el laboratorio dental



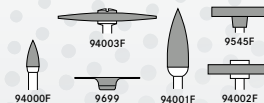
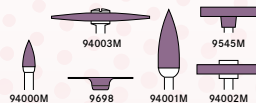
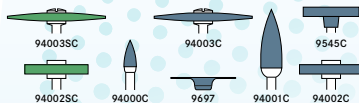
Dentaduras parciales/completas

Resina para dentaduras



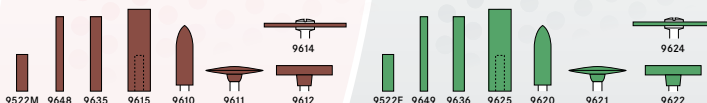
Facetas, Veneers, Inlays, Coronas

Cerámica dental



Inlays, Coronas, Puentes

Metales preciosos



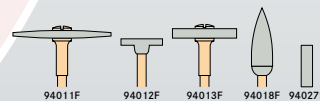
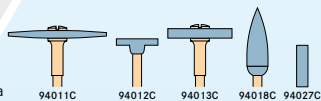
Coronas, Puentes, Rebases para dentaduras

Aleaciones de metales no preciosos



Coronas (primarias),
Pilares, Bordes
Cerámicas de alto rendimiento

p. ej. ZrO2, Cerámica prensada



Pulido inicial | Dar forma

Pulido

Pulido brillante

Velocidad óptima: \varnothing 6.000 rpm

!No observar las velocidades máximas permitidas conlleva un elevado riesgo de seguridad!

Tanto colores como productos están sujetos a alteraciones, exceptuando errores de impresión.

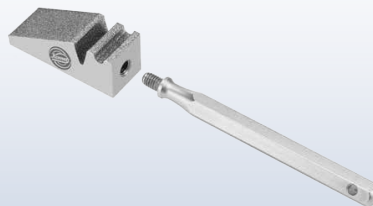
Pulidores universales

Aleaciones de metales preciosos/Resina para facetas



Pulidores universales para el pulido mate

Aleaciones de metales



Rectificador de diamante

593.000

Mandriles

